

# KAMERMUZIEKCONCERT - WENEN ROND 1900

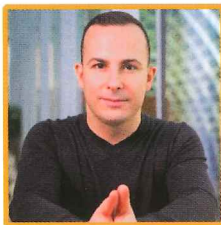
## KAMERMUZIEK OP HET HOOGSTE NIVEAU

Tijdens het zomerconcert van de Rotterdam Chamber Music Society (RCMS) nemen we u mee naar Wenen rond het jaar 1900. Op woensdagavond 13 juni 2018 klinken er in de Bergsingelkerk te Rotterdam werken van de Weense componisten Gustav Mahler en Alban Berg. Het concert opent met de *Sieben frühe Lieder* van Alban Berg in een arrangement voor sopraan en ensemble van Reinbert de Leeuw. De *Sieben frühe Lieder* zijn het werk van een jonge Alban Berg: hij was een twintiger toen hij de liederen componeerde! Een twintiger die zijn eigen expressieve, kleurrijke muzikale taal begint te ontwikkelen. Hij profileert zich als een lyricus 'pur sang', met een uitzonderlijk talent voor melodie en een meesterlijke beheersing van de muzikale vorm.

Na de pauze volgt de *4e Symfonie* van Gustav Mahler. Gecomponeerd in de zomers van 1899 en 1900 wordt deze symfonie vaak als zijn zonnigste symfonie beschouwd. Klaus Simon heeft een prachtig arrangement gemaakt voor sopraan en ensemble. In beide werken soleert de Vlaamse sopraan Liesbeth Devos. Er staat u een meeslepende, romantische avond te wachten!

## JONGE MUSICI OP WEG HELPEN NAAR EEN PROFESSIONELE CARRIERE

"Jonge musici de kans geven om meer podiumervaring op te doen met kamermuziek". Dit was vier jaar geleden de drijfveer voor Julien Hervé, soloklarinettist van het Rotterdam Philharmonisch Orkest (RPhO), om de Rotterdam Chamber Music Society (RCMS) op te richten. Julien Hervé: "Jonge musici krijgen niet voldoende de kans om podiumervaring met kamermuziek op te doen. Door hen aan ons te binden kunnen we prachtige programma's neerzetten, hen de kneepjes van het vak bijbrengen en samen toewerken naar de concerten. Deze ervaring is voor hen van levensbelang, maar voor ons ook: we bereiden immers onze collega's van de toekomst voor op hun professionele carrière!". De chef-dirigent van het RPhO, Yannick Nézet-Séguin, juicht dit initiatief van harte toe. Hij is ambassadeur van de Rotterdam Chamber Music Society.



## PROGRAMMA

Alban Berg: *Sieben Frühe Lieder* voor sopraan en ensemble (arrangement Reinbert de Leeuw)  
Gustav Mahler: *Symfonie nr. 4 in G* (arrangement Klaus Simon)  
m.m.v. Liesbeth Devos, sopraan

## GRATIS TOEGANG

U kunt dit bijzondere concert bijwonen zonder entree te betalen. Een gift na afloop is echter welkom en nodig om de onkosten te dekken. Wees welkom! Het is niet nodig om te reserveren.

[www.rotterdamchambermusicsociety.nl](http://www.rotterdamchambermusicsociety.nl)



ROTTERDAM  
Chamber Music  
SOCIETY

IN CONCERT



Wo. 13 JUNI 2018-20:15 uur  
BERGSINGELKERK- GRATIS TOEGANG  
BERGSINGEL 150, 3037 GK ROTTERDAM